

MP引張ジョイント(上階用) 取扱説明書

※ご使用前に必ずお読みください。

用途

- CLT壁パネル(厚さ90mm)同士またはCLT壁パネル(厚さ90mm)とCLT床パネルの接合に使用します。

特長

- LSBを使用しているため金物が内部に納まり、CLT壁パネルの表面に接合具がなくきれいに納まります。
- MP上階用BOXを壁の側面どちらかに合わせることで約10mmの段差ができ、木質パネル等で仕上げることができます。

構成

1セットの内訳表

	名称	数量(1セット)
本体	①LSBφ19×590	4本
	②MP上階用BOX	2個
付属品	③ハイテンションワッシャー(M18)	4枚
	④スプリングワッシャー(M18)	4枚
	⑤ナット(M18)	4個
	⑥イダリング(M18)	4枚

※壁の両端で使用するため、1セットでの販売です。



ハウスプラス確認検査(株)性能試験

短期基準接合引張耐力(Pot)

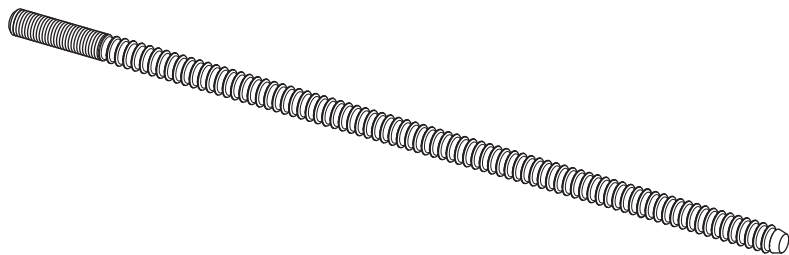
121.3kN

終局引張耐力(Puo)

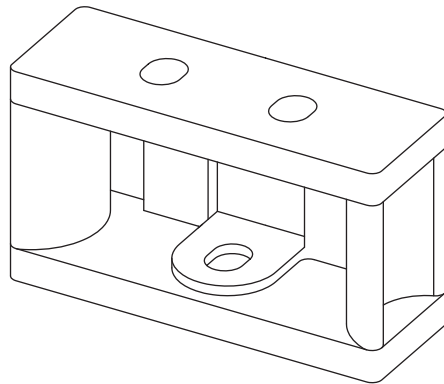
199.3kN

※トリリニア曲線による算定値はホームページのマニュアルをご確認ください。

①LSBφ19×590



②MP上階用BOX



③ハイテンションワッシャー(M18)



④スプリングワッシャー(M18)



⑤ナット(M18)

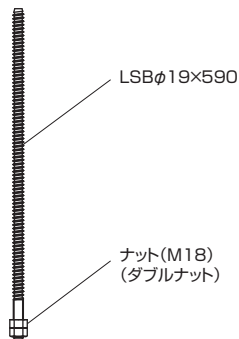


⑥イダリング(M18)

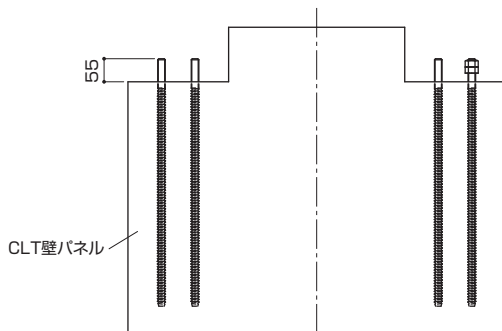


施工方法

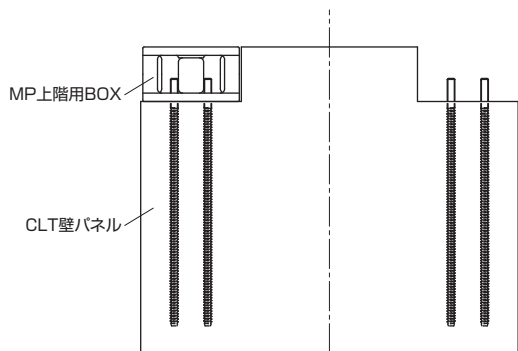
①LSBφ19×590にナット(M18)をダブルナットで取付けます。
※付属品のナット(M18)にて施工してください。



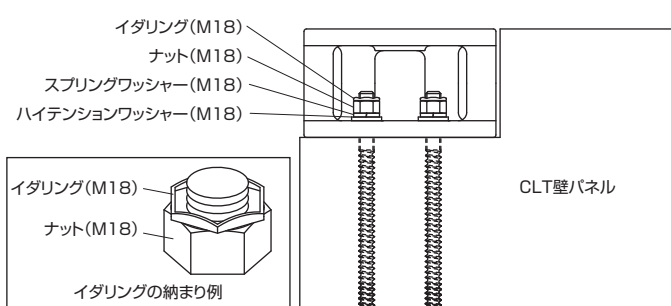
②LSBφ19×590をCLTに打込みます。CLTからの出寸法は55mmとしてください。



③ナット(M18)を外し、MP上階用BOXをはめ込みます。



④ハイテンションワッシャー(M18)、スプリングワッシャー(M18)、ナット(M18)、イダリング(M18)を取付けます。
※必ず付属品のナット(M18)にて取付けてください。



注意事項

- ご使用前に必ずホームページのマニュアルをご確認ください。
- 必ず付属品をご使用ください。
- LSBφ19×590の打ち込み用工具は、TONE製スクリューランナー SCR101 (常用最大トルク100N・m)を推奨します。
- 両ねじボルト(M20)SNR490Bのねじの出寸法にご注意ください。
※ハイブリッドナット(M20)は両ねじボルト(M20)SNR490Bのネジ切25mmの短い方を下階側にし、目一杯ねじ込んでから上階側を取付けてください。
- 上階にCLT壁パネルを設置する場合、両ねじボルト(M20)SNR490Bは、上階のCLT壁パネル設置前にセットしてください。
- ケガに注意!!手袋を着用するなど金物の切断面に注意して作業をしてください。
- 金物は所定の位置に取り付けてください。
- 接合・締付け工具類は、適切なものをご使用ください。
- 現場で防腐・防蟻処理他、薬剤を使用する場合は、金物に薬剤が付着しないように注意してください。金物本体や表面処理が著しく劣化する場合があります。
- 放り投げたりハンマーで叩く等、乱暴に取扱うと破損や変形する恐れがあります。
- 目的用途以外には使用しないでください。

BXカネシン株式会社

K20230426A

営業本部 / 〒124-0024 東京都葛飾区新小岩1-53-10 朝日生命新小岩ビル3階 Tel.03-3696-6781 Fax.03-3696-6770
技術的なご相談は / BXカネシンCSセンター Tel.03-5671-1077